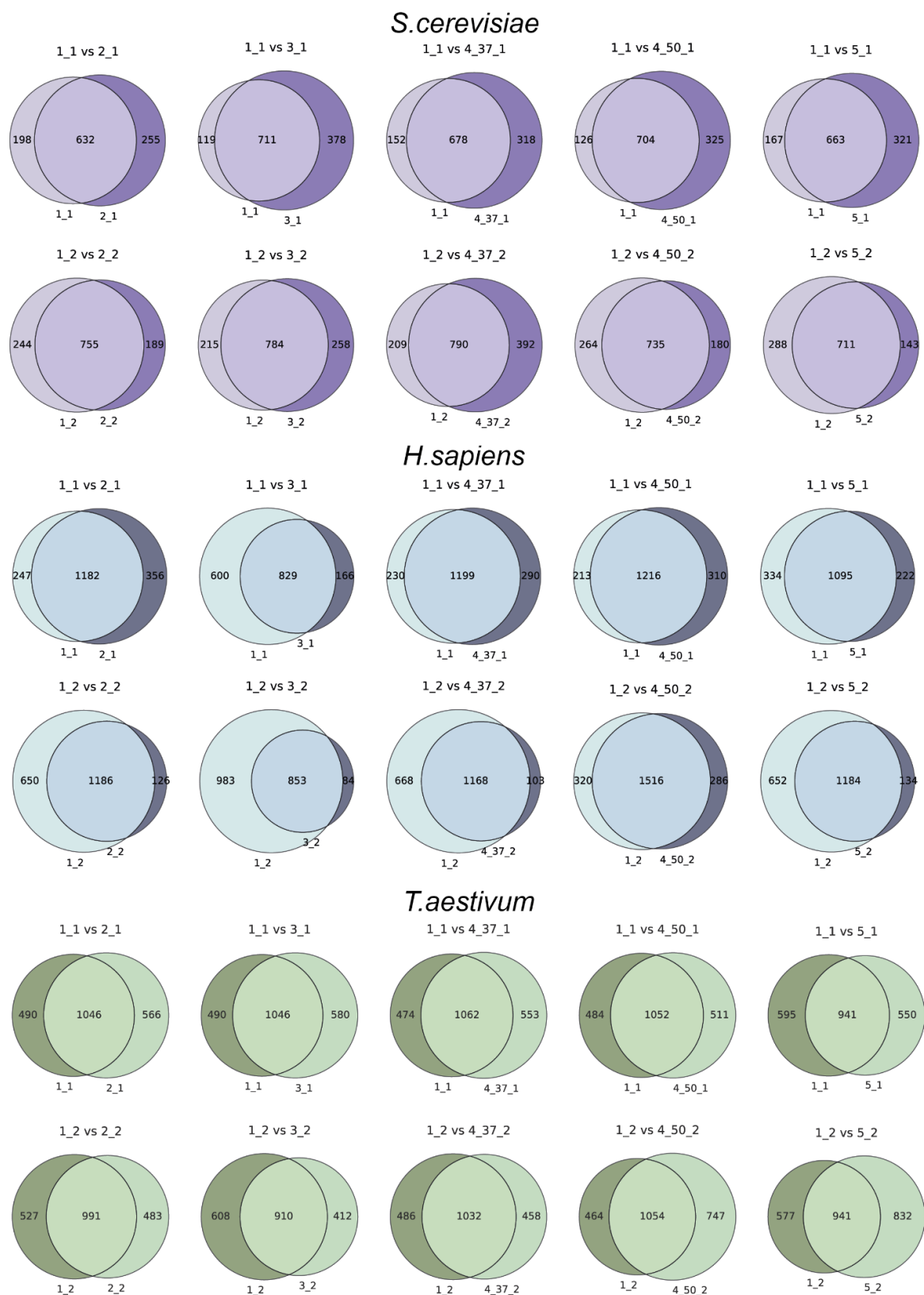


## ПРИЛОЖЕНИЕ

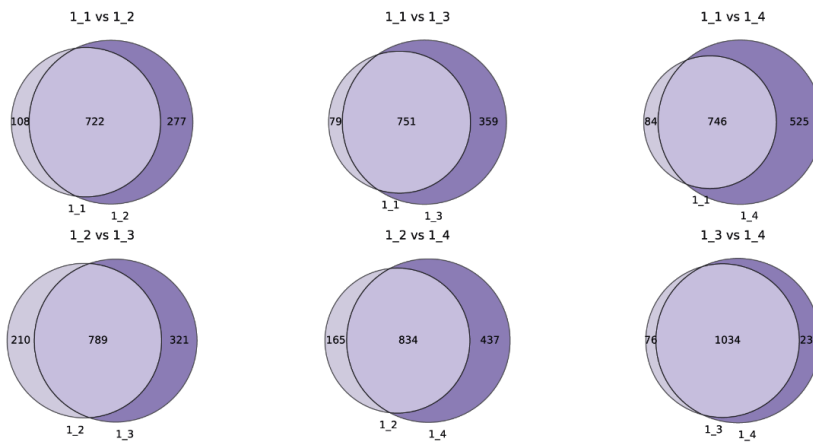
Пересечение белковых identификаций: классический VS ускоренный протоколы



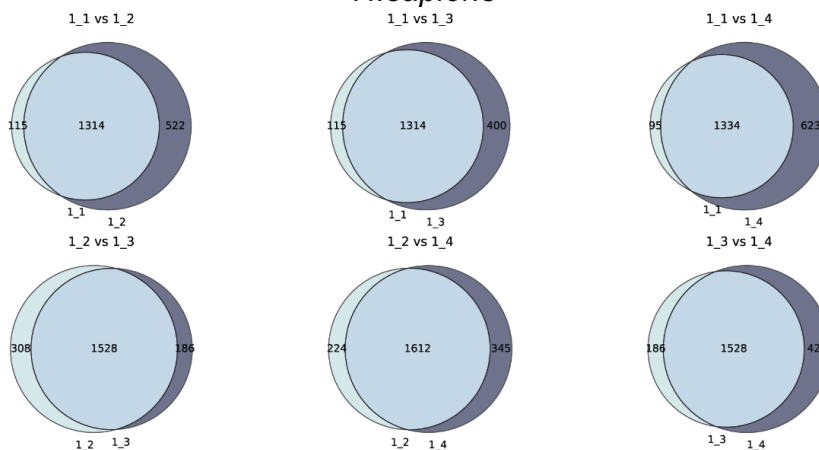
**Рис. П1.** Сравнение качественного состава идентифицированных белков между классическими и ускоренными протоколами. Диаграмма Венна, иллюстрирующая

пересечение идентифицированных белков с двумя репликами пробоподготовки образцов для каждого протокола. Числа представляют собой число уникальных и общих белков

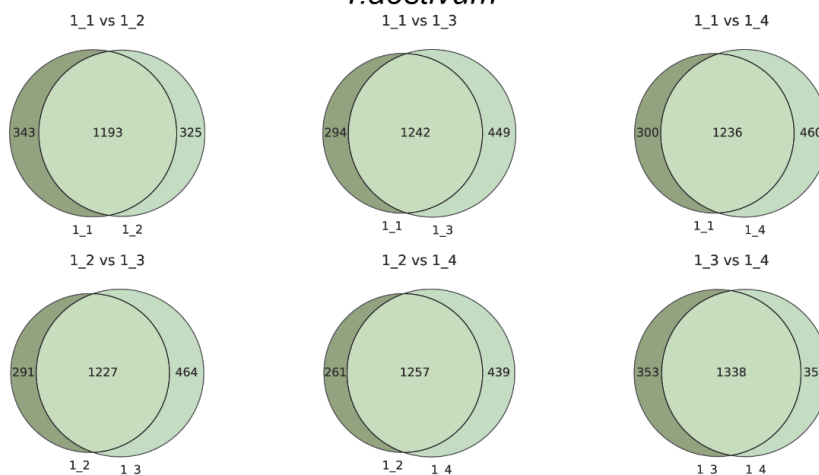
Пересечение белковых идентификаций: реплики для  
классического протокола  
*S.cerevisiae*



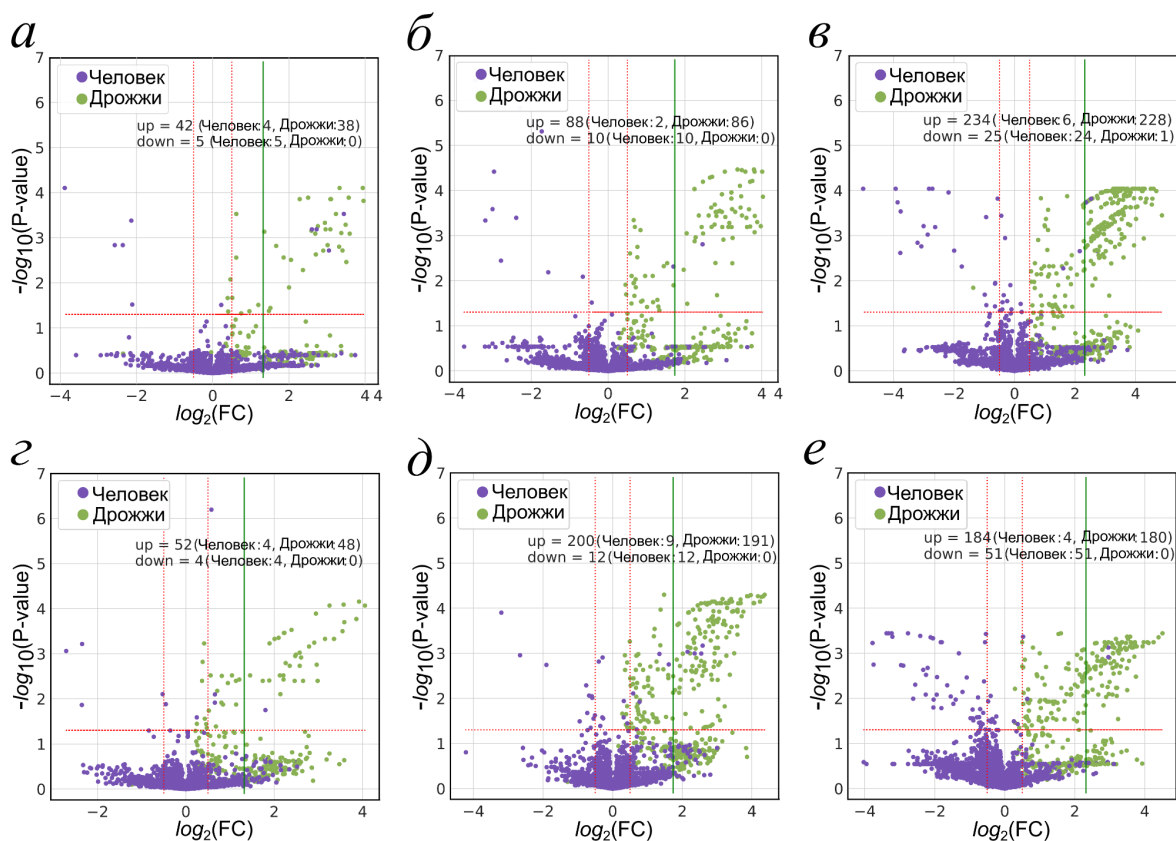
*H.sapiens*



*T.aestivum*



**Рис. П2.** Сравнение качественного состава идентификации белков в классическом протоколе. Диаграмма Венна, иллюстрирующая пересечение идентифицированных белков в четырех репликах пробоподготовки образцов. Числа представляют собой число уникальных и общих белков



**Рис. ПЗ.** Оценка влияния ускоренной подготовки образцов с помощью микроволн на результаты количественного анализа без метки данных ЖХ-МС/МС стандартов человека и дрожжей. (а–е) Диаграммы рассеивания для попарных сравнений количественных стандартов смеси человека и дрожжей (N2/N1, N3/N1 и N4/N1; табл. 2), полученных с использованием классического 18-часового гидролиза (а, б, в) и ускоренного протокола с помощью СВЧ-воздействия (г, д, е). Зеленые линии показывают реальный FC, равный  $\log_2$  (отношение концентраций; табл. 2). Белки человека и дрожжей показаны фиолетовыми и зелеными цветом соответственно

**Таблица П1.** Средние значения и стандартные отклонения процентов уникальных значений в классическом протоколе по сравнению с ускоренными, рассчитанные по двум техническим повторам для каждого протокола и организма

| Протокол | Среднее значение | Стандартное отклонение |
|----------|------------------|------------------------|
| Y2       | 0,24             | 0,004                  |
| Y3       | 0,18             | 0,05                   |
| Y4_37    | 0,19             | 0,02                   |
| Y4_50    | 0,21             | 0,08                   |
| Y5       | 0,24             | 0,06                   |
| H2       | 0,26             | 0,13                   |
| H3       | 0,47             | 0,08                   |
| H4_37    | 0,26             | 0,14                   |
| H5       | 0,29             | 0,08                   |
| P2       | 0,33             | 0,02                   |
| P3       | 0,36             | 0,06                   |
| P4_37    | 0,31             | 0,008                  |
| P4_50    | 0,31             | 0,006                  |
| P5       | 0,38             | 0,005                  |

Примечание. Обозначения: Y – дрожжи (*S. cerevisiae*); H – клеточная линия A549 (*H. sapiens*); P – побеги 7-дневных проростков (*T. aestivum*); 1 – классический 18-часовой гидролиз; 2 – УЗ-воздействие с повышенной температурой и сокращенным временем восстановления, алкилирования и гидролиза; 3 – гидролиз при повышенной температуре и ускоренные реакции восстановления и алкилирования; 4\_37 – ускоренный классический гидролиз; 4\_50 – гидролиз при повышенной температуре; 5 – СВЧ-воздействие с сокращенным временем восстановления, алкилирования и гидролиза.